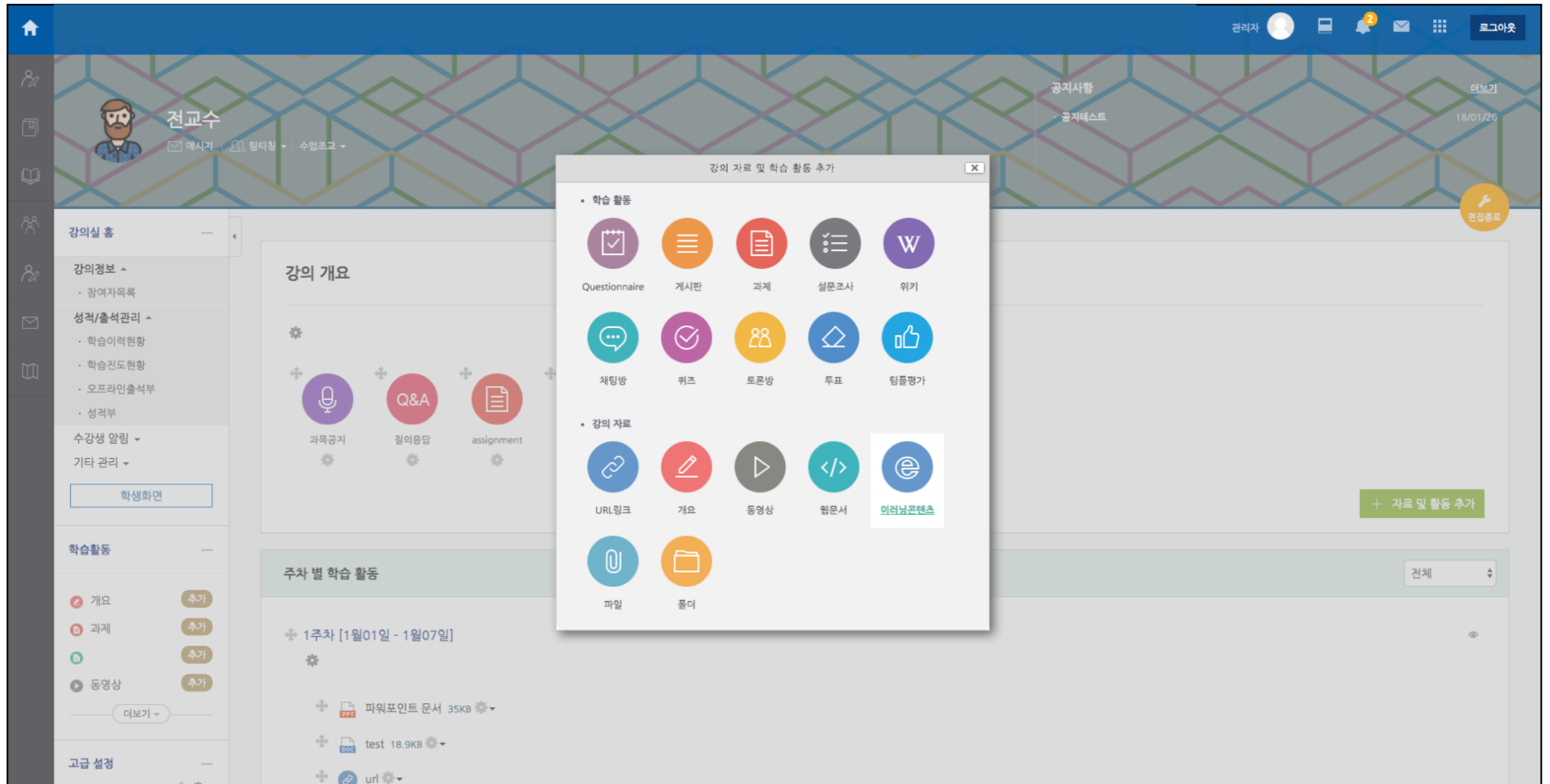


e-Campus에 유튜브
영상 업로드 하기



콘텐츠를 업로드할 영역(주차 또는 개요)에 '이러닝콘텐츠' 모듈을 추가합니다.

e 새 이러닝콘텐츠 추가하기

▶ 모두 펼치기

▼ 일반

제목*

설명

Rich text editor toolbar with icons for text formatting (bold, italic, underline, link, unlink), list creation, and media insertion (image, video, audio).

메인 화면에 설명 보이기

▼ 콘텐츠

이러닝콘텐츠*

콘텐츠 선택

제목과 설명을 입력하고 '콘텐츠 선택'을 누릅니다.

선택 ✕

콘텐츠명 검색 ↑ 신규 등록



선택 ✕

콘텐츠명

콘텐츠설명

공개여부 공개 비공개

파일(zip 또는 html 파일)

시작 파일명 또는 URL경로

학습 시간(분) 분 (학습시간은 강의 콘텐츠의 학습분량입니다.)

학습창 사이즈 * (팝업창 크기)

썸네일

estream 예 아니오

'신규 등록' 버튼을 누른 뒤 입력창에 콘텐츠명과 콘텐츠 설명을 입력합니다.

선택 ✕

콘텐츠명 ↑ 신규 등록



선택 ✕

콘텐츠명

콘텐츠설명

공개여부 공개 비공개

파일(zip 또는 html 파일) 선택된 파일 없음

시작 파일명 또는 URL경로

학습 시간(분) 분 (학습시간은 강의 콘텐츠의 학습분량입니다.)

학습창 사이즈 * (팝업창 크기)

썸네일 선택된 파일 없음

estream 예 아니오

시작 파일명 또는 URL 경로에 Youtube 콘텐츠 주소를 입력합니다.
주소의 형태는 아래와 같습니다.

<https://www.youtube.com/embed/콘텐츠고유값>

The image shows a browser window displaying a YouTube video. The address bar contains the URL <https://www.youtube.com/watch?v=JZdv5lrJs4U>, with the video ID 'JZdv5lrJs4U' highlighted in yellow. A red arrow points to this video ID. The YouTube interface includes the logo, a search bar with the text 'addie', and navigation icons. The video content is a slide with a brown background. The slide title is '1. Instructional Goals'. Below the title is a cartoon illustration of a man and a woman standing next to a slice of pizza. The man is on the left, wearing a shirt and pants. The woman is in the middle, wearing glasses, a short-sleeved top, and a skirt. The pizza slice is on the right, topped with pepperoni. At the bottom of the video player, there are playback controls including a play button, a progress bar showing 1:34 / 5:26, and icons for settings, HD, and full screen.

콘텐츠 고유값은 url 의 '=' 다음의 값입니다.
<https://www.youtube.com/embed/JZdv5lrJs4U>
위와 같이 값을 입력합니다.

1)

선택

콘텐츠명

콘텐츠설명

공개여부 공개 비공개

파일(zip 또는 html 파일)

시작 파일명 또는 URL경로

학습 시간(분) 분 (학습시간은 강의 콘텐츠의 학습분량입니다.)

학습창 사이즈 * (팝업창 크기)

썸네일

estream 예 아니오

2)

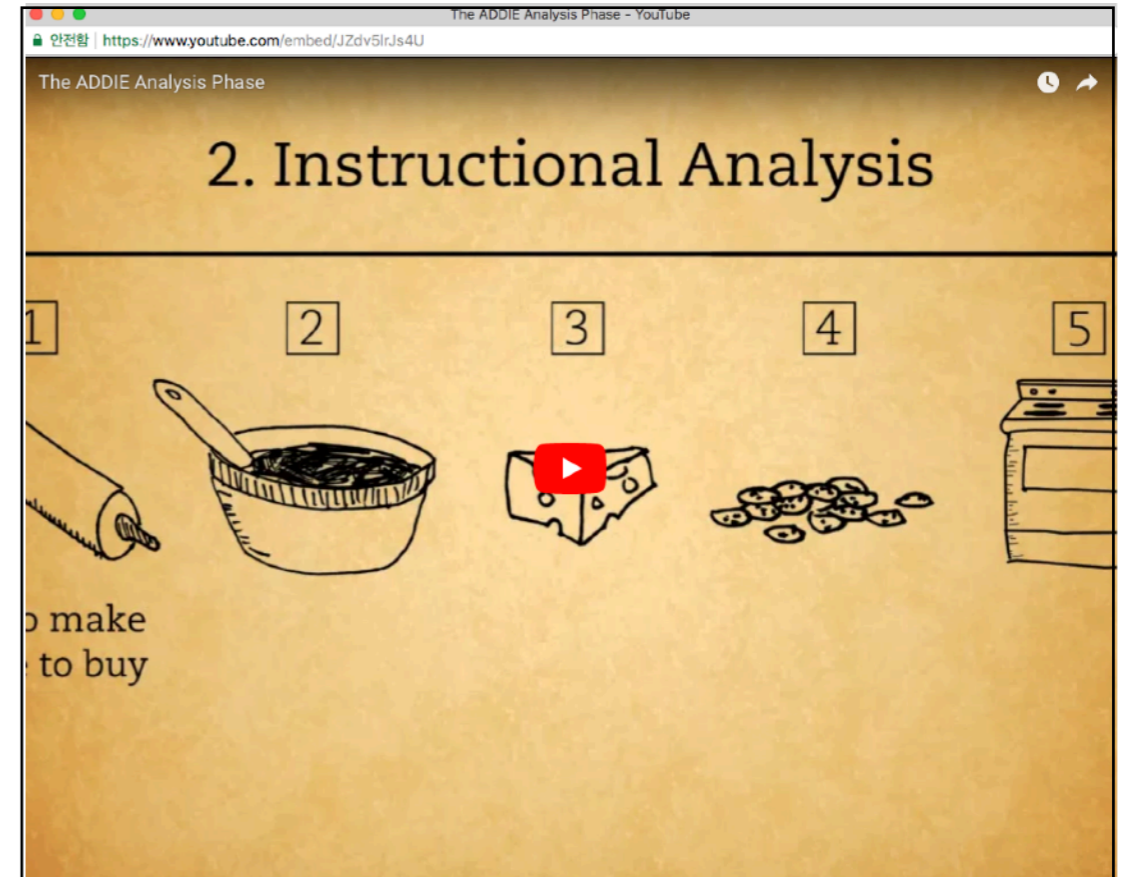
✦ 2주차 [3월23일 - 3월29일]

학습목표 : 질병의 요인에 대해 알아보고, 인체의 구성에 대해 이해한다.
주요학습내용 및 방법 : 질병의 요인, 인체의 구성, 인간의 조직과 기관계

📄 수업노트

✦ 📺 질병의탄생 10:00 📄

3)



- 1) 저장 버튼을 눌러 콘텐츠 등록을 완료합니다.
- 2) 해당 주차에 등록된 콘텐츠를 클릭하면
- 3) 등록된 Youtube 콘텐츠가 우측 이미지와 같이 사용자에게 나타나게 됩니다.

선택						
콘텐츠명		검색	신규 등록			
<input type="checkbox"/>	순번	콘텐츠명	등록자	등록일	미리보기	선택
<input type="checkbox"/>	14045	test103 (test103)	COURSEMOS	2018-09-20 11:15	미리보기	선택
<input type="checkbox"/>	14044	경영전략 1과	이건희	2018-08-24 18:05	미리보기	선택
<input type="checkbox"/>	14043	7차 재산범죄(4)	윤동호	2018-06-08 17:45	미리보기	선택
<input type="checkbox"/>	14042	연구윤리교육_인문사회계_05 (연구윤리교육_인문사회계_05)	COURSEMOS	2018-02-19 13:06	미리보기	선택
<input type="checkbox"/>	14041	연구윤리교육_인문사회계_04 (연구윤리교육_인문사회계_04)	COURSEMOS	2018-02-19 13:06	미리보기	선택
<input type="checkbox"/>	14040	연구윤리교육_인문사회계_03 (연구윤리교육_인문사회계_03)	COURSEMOS	2018-02-19 13:05	미리보기	선택
<input type="checkbox"/>	14039	연구윤리교육_인문사회계_02 (연구윤리교육_인문사회계_02)	COURSEMOS	2018-02-19 13:04	미리보기	선택
<input type="checkbox"/>	14038	연구윤리교육_인문사회계_01 (연구윤리교육_인문사회계_01)	COURSEMOS	2018-02-19 13:03	미리보기	선택
<input type="checkbox"/>	14037	연구윤리교육_이공계_05 (연구윤리교육_이공계_05)	COURSEMOS	2018-02-19 13:01	미리보기	선택
<input type="checkbox"/>	14036	연구윤리교육_이공계_04 (연구윤리교육_이공계_04)	COURSEMOS	2018-02-19 13:00	미리보기	선택

[삭제](#)

1 2 3 4 5 6 7 8 9 10 > >>

최근에 업로드 한 콘텐츠는 가장 상단에 나타납니다.
'선택' 버튼을 클릭합니다.

▼ 진도 관리

진도 체크

출석(진도) 설정은 [온라인출석부설정](#) 에서 변경 가능합니다.

열람 제한 [?]

▶ 화면구성

▶ 성적

▶ 기타 설정

▶ 접근 제한

진도관리 유무를 선택하고 '저장' 버튼을 클릭합니다.
(온라인 출석부를 사용하지 않을 때에는 진도를 인정할 시작-종료 기간을 함께 입력합니다.)

(콘텐츠 게시 기간 종료 후 Youtube 콘텐츠 비공개 전환 가능)

The screenshot shows a web browser window displaying a course management system. The browser's address bar shows the URL `ecampus.kookmin.ac.kr/mod/econtents/viewer.php?id=77915&redirect=1`. The main content area features a video player with a play button in the center. The video title is "Instructional Designer | What I do & how much I make | Part 1 | Khan Academy". Below the video, a text overlay reads "Onna, 28 Instructional Designer, Big Data Company". At the bottom of the video player, it says "진도 체크 기간 : 2017/02/26 00:00 ~ 2017/03/08 23:59".

The interface includes a left sidebar with navigation options like "개요", "과제", "파일", and "동영상". The main content area is divided into weekly modules (e.g., "1주차 [1월01일 - 1월07일]"), each with a gear icon for settings. On the right side, there are green buttons labeled "+ 자료 및 활동 추가".

학생들은 모듈을 클릭하여 유튜브 영상을 시청하며 창이 열려있는 시간을 기준으로 진도체크가 진행됩니다.